

Administrativní budova - středisko trolejbusy Ostrava

Výpočet nouzového osvětlení dle ČSN EN 1838

Datum: 21.06.2021
Zpracovatel: Marcela Žiškova

Beghelli Elplast, a.s.

Poříčí 3A
603 16 BrnoZpracovatel Marcela Žiškova
Telefon 00420 720 621 002
Fax
e-mail ziskova@beghelli.cz

Obsah

Administrativní budova - středisko trolejbusy Ostrava

| | |
|-------------------------------|----|
| Titulní strana projektu | 1 |
| Obsah | 2 |
| 002 Schodiště | |
| Světelné scény | |
| Světelná scéna 1 | |
| Shrnutí | 4 |
| 003 Rozvodna | |
| Světelné scény | |
| Světelná scéna 1 | |
| Shrnutí | 5 |
| 010 Chodba | |
| Světelné scény | |
| Světelná scéna 1 | |
| Shrnutí | 6 |
| Plochy místnosti | |
| Úniková cesta 1 | |
| Isolinie (E) | 7 |
| 011 Výměňiková stanice | |
| Světelné scény | |
| Světelná scéna 1 | |
| Shrnutí | 8 |
| Plochy místnosti | |
| Protipaniková plocha 1 | |
| Isolinie (E, kolmo) | 9 |
| 101 Schodiště | |
| Světelné scény | |
| Světelná scéna 1 | |
| Shrnutí | 10 |
| Plochy místnosti | |
| Úniková cesta 1 | |
| Isolinie (E) | 11 |
| 106 Chodba | |
| Světelné scény | |
| Světelná scéna 1 | |
| Shrnutí | 12 |
| Plochy místnosti | |
| Úniková cesta 1 | |
| Isolinie (E) | 13 |
| 113 Chodba | |
| Světelné scény | |
| Světelná scéna 1 | |
| Shrnutí | 14 |
| Plochy místnosti | |
| Úniková cesta 1 | |
| Isolinie (E) | 15 |
| 114 Šatna muži | |
| Světelné scény | |
| Světelná scéna 1 | |
| Shrnutí | 16 |
| Plochy místnosti | |
| Protipaniková plocha 1 | |
| Isolinie (E, kolmo) | 17 |
| 126 Jídelna | |

Beghelli Elplast, a.s.

Poříčí 3A
603 16 Brno

Zpracovatel Marcela Žiškova
Telefon 00420 720 621 002
Fax
e-mail ziskova@beghelli.cz

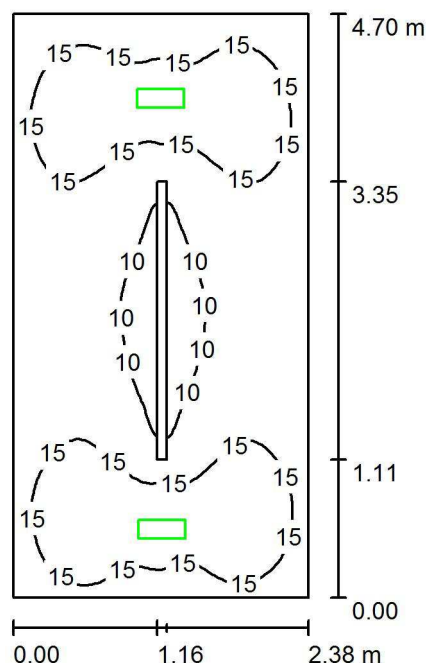
Obsah

| | |
|-------------------------------|----|
| Světelné scény | |
| Světelná scéna 1 | |
| Shrnutí | 18 |
| Plochy místnosti | |
| Protipaniková plocha 1 | |
| Isolinie (E, kolmo) | 19 |
| 133 Chodba | |
| Světelné scény | |
| Světelná scéna 1 | |
| Shrnutí | 20 |
| Plochy místnosti | |
| Úniková cesta 1 | |
| Isolinie (E) | 21 |
| 207 Posluchárna | |
| Světelné scény | |
| Světelná scéna 1 | |
| Shrnutí | 22 |
| Plochy místnosti | |
| Protipaniková plocha 1 | |
| Isolinie (E, kolmo) | 23 |
| 306 Rezerva | |
| Světelné scény | |
| Světelná scéna 1 | |
| Shrnutí | 24 |

Beghelli Elplast, a.s.

Poříčí 3A
603 16 BrnoZpracovatel Marcela Žiškova
Telefon 00420 720 621 002
Fax
e-mail ziskova@beghelli.cz

002 Schodiště / Světelná scéna 1 / Shrnutí



Výška místnosti: 2.940 m, Montážní výška: 2.940 m, Činitel údržby: 0.60

Hodnoty v Lux, Měřítko 1:61

| Plocha | ρ [%] | E_m [lx] | E_{min} [lx] | E_{max} [lx] | E_{min} / E_m |
|--------------------|------------|------------|----------------|----------------|-----------------|
| Uživatelská úroveň | / | 14 | 5.05 | 17 | 0.370 |
| Podlaha | 20 | 8.46 | 3.36 | 9.55 | 0.397 |
| Strop | 70 | 0.06 | 0.00 | 0.43 | 0.006 |
| Stěny (4) | 50 | 13 | 0.25 | 85 | / |

Uživatelská úroveň:Výška: 0.850 m
Rastr: 32 x 64 Body
Okrajová zóna: 0.000 m

Scéna s nouzovým osvětlením (EN 1838):

Vypočítává se pouze přímé světlo. Podíl odraženého světla se nebere v úvahu.

Kusovník svítidel

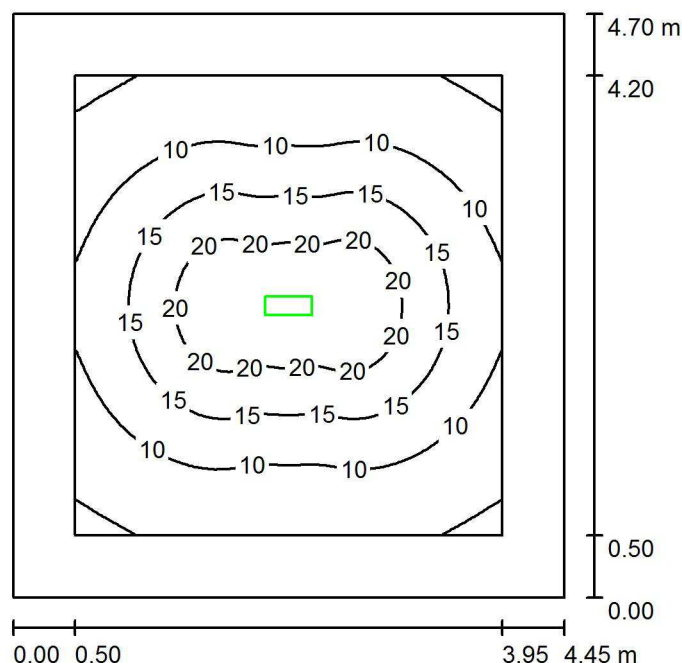
| Č. | ks | Označení (Opravný faktor) | Φ (Svítidlo) [lm] | Φ (Zdroje:) [lm] | P [W] |
|---------|----|--|------------------------|-----------------------|-------|
| 1 | 2 | Beghelli PRŽISA 31124 Formula65 S230 (1.000) | 547 | 550 | 6.4 |
| Celkem: | | | 1095 | 1100 | 12.8 |

Specifický příkon: $1.14 \text{ W/m}^2 = 8.37 \text{ W/m}^2/100 \text{ lx}$ (Základní plocha: 11.19 m^2)

Beghelli Elplast, a.s.

Poříčí 3A
603 16 BrnoZpracovatel Marcela Žiškova
Telefon 00420 720 621 002
Fax
e-mail ziskova@beghelli.cz

003 Rozvodna / Světelná scéna 1 / Shrnutí



Výška místnosti: 2.550 m, Montážní výška: 2.550 m, Činitel údržby: 0.60

Hodnoty v Lux, Měřítko 1:61

| Plocha | ρ [%] | E_m [lx] | E_{min} [lx] | E_{max} [lx] | E_{min} / E_m |
|--------------------|------------|------------|----------------|----------------|-----------------|
| Uživatelská úroveň | / | 13 | 4.04 | 24 | 0.322 |
| Podlaha | 20 | 6.38 | 2.59 | 10 | 0.407 |
| Strop | 70 | 0.02 | 0.00 | 0.43 | 0.000 |
| Stěny (4) | 50 | 4.17 | 0.07 | 12 | / |

Uživatelská úroveň:Výška: 0.850 m
Rastr: 64 x 64 Body
Okrajová zóna: 0.500 m

Scéna s nouzovým osvětlením (EN 1838):

Vypočítává se pouze přímé světlo. Podíl odraženého světla se nebere v úvahu.

Kusovník svítidel

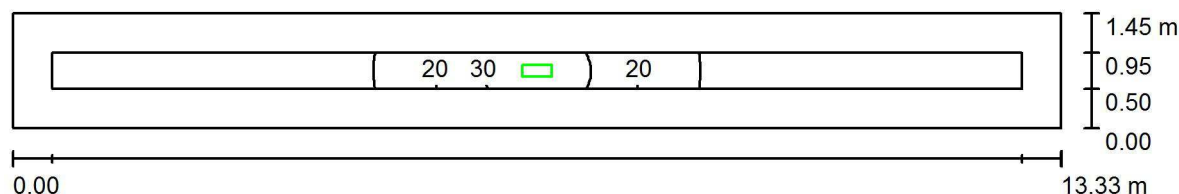
| Č. | ks | Označení (Opravný faktor) | Φ (Svítilo) [lm] | Φ (Zdroje:) [lm] | P [W] |
|---------|----|--|-----------------------|-----------------------|-------|
| 1 | 1 | Beghelli PRŽISA 31124 Formula65 S230 (1.000) | 547 | 550 | 6.4 |
| Celkem: | | | 547 | 550 | 6.4 |

Specifický příkon: $0.31 \text{ W/m}^2 = 2.44 \text{ W/m}^2/100 \text{ lx}$ (Základní plocha: 20.91 m^2)

Beghelli Elplast, a.s.

Poříčí 3A
603 16 BrnoZpracovatel Marcela Žiškova
Telefon 00420 720 621 002
Fax
e-mail ziskova@beghelli.cz

010 Chodba / Světelná scéna 1 / Shrnutí



Výška místnosti: 2.550 m, Montážní výška: 2.550 m, Činitel údržby: 0.80

Hodnoty v Lux, Měřítko 1:96

| Plocha | ρ [%] | E_m [lx] | E_{min} [lx] | E_{max} [lx] | E_{min} / E_m |
|--------------------|------------|------------|----------------|----------------|-----------------|
| Uživatelská úroveň | / | 9.58 | 0.43 | 31 | 0.045 |
| Podlaha | 20 | 5.55 | 0.71 | 14 | 0.128 |
| Strop | 70 | 0.02 | 0.00 | 0.50 | 0.000 |
| Stěny (4) | 50 | 4.46 | 0.00 | 65 | / |

Uživatelská úroveň:

Výška: 0.850 m
 Rastr: 128 x 8 Body
 Okrajová zóna: 0.500 m

Scéna s nouzovým osvětlením (EN 1838, LG 12):

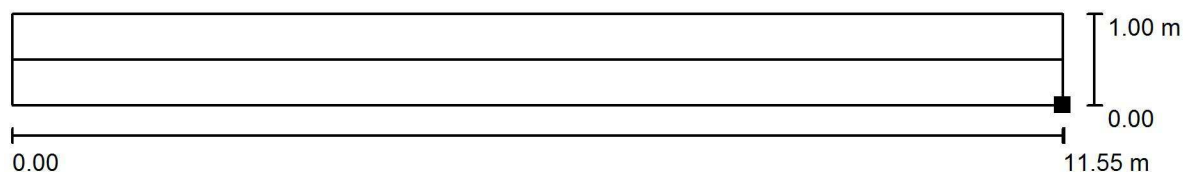
Zohledňují se pouze přímé světlo a první reflexe u stropu.

Kusovník svítidel

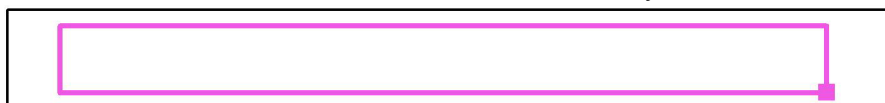
| Č. | ks | Označení (Opravný faktor) | Φ (Svítilno) [lm] | Φ (Zdroje:) [lm] | P [W] |
|---------|----|--|------------------------|-----------------------|-------|
| 1 | 1 | Beghelli PRŽISA 31124 Formula65 S230 (1.000) | 547 | 550 | 6.4 |
| Celkem: | | | 547 | 550 | 6.4 |

Specifický příkon: $0.33 \text{ W/m}^2 = 3.46 \text{ W/m}^2/100 \text{ lx}$ (Základní plocha: 19.34 m^2)

Beghelli Elplast, a.s.

Poříčí 3A
603 16 BrnoZpracovatel Marcela Žiškova
Telefon 00420 720 621 002
Fax
e-mail ziskova@beghelli.cz**010 Chodba / Světelná scéna 1 / Úniková cesta 1 / Isolinie (E)**Poloha plochy v místnosti:
Označený bod:
(40.744 m, 32.300 m, 0.000 m)

Hodnoty v Lux, Měřítko 1 : 83



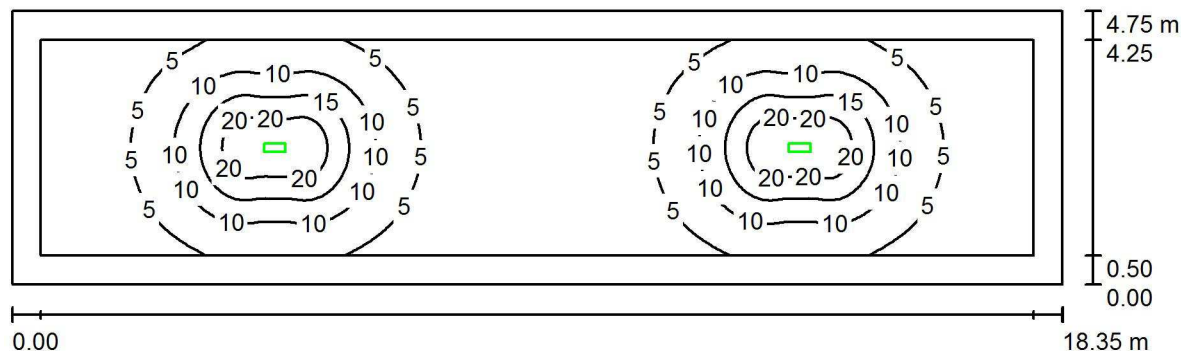
Rastr: 1 x 11 Body

 E_m [lx]
6.53 E_{min} [lx]
1.25 E_{max} [lx]
14 E_{min} / E_m
0.192 E_{min} / E_{max}
0.092Osa: E_{min} : 1.01 lx, E_{min} / E_{max} : 0.07 (1 : 14).

Beghelli Elplast, a.s.

Poříčí 3A
603 16 BrnoZpracovatel Marcela Žišková
Telefon 00420 720 621 002
Fax
e-mail ziskova@beghelli.cz

011 Výměňiková stanice / Světelná scéna 1 / Shrnutí



Výška místnosti: 2.550 m, Montážní výška: 2.550 m, Činitel údržby: 0.60

Hodnoty v Lux, Měřítko 1:132

| Plocha | ρ [%] | E_m [lx] | E_{min} [lx] | E_{max} [lx] | E_{min} / E_m |
|--------------------|------------|------------|----------------|----------------|-----------------|
| Uživatelská úroveň | / | 7.03 | 1.01 | 24 | 0.143 |
| Podlaha | 20 | 4.62 | 1.00 | 11 | 0.217 |
| Strop | 70 | 0.01 | 0.00 | 0.42 | 0.004 |
| Stěny (4) | 50 | 2.15 | 0.03 | 4.80 | / |

Uživatelská úroveň:

Výška: 0.850 m
 Rastr: 64 x 128 Body
 Okrajová zóna: 0.500 m

Scéna s nouzovým osvětlením (EN 1838):

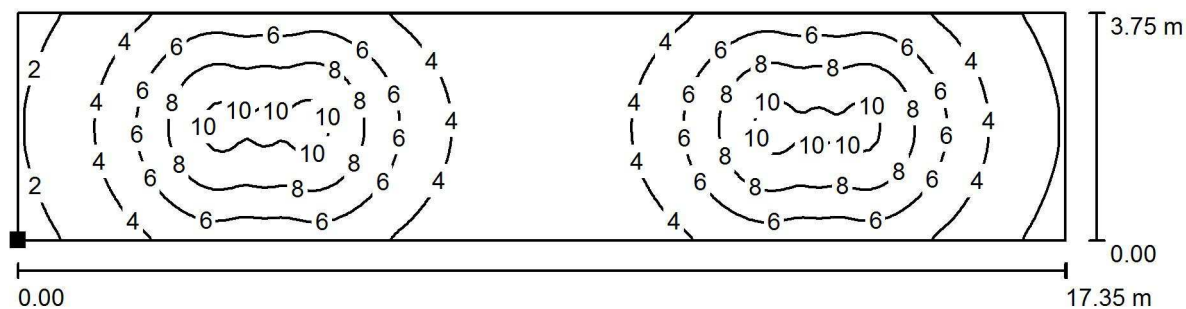
Vypočítává se pouze přímé světlo. Podíl odraženého světla se nebere v úvahu.

Kusovník svítidel

| Č. | ks | Označení (Opravný faktor) | Φ (Svítidlo) [lm] | Φ (Zdroje:) [lm] | P [W] |
|---------|----|--|------------------------|-----------------------|-------|
| 1 | 2 | Beghelli PRŽISA 31124 Formula65 S230 (1.000) | 547 | 550 | 6.4 |
| Celkem: | | | 1095 | 1100 | 12.8 |

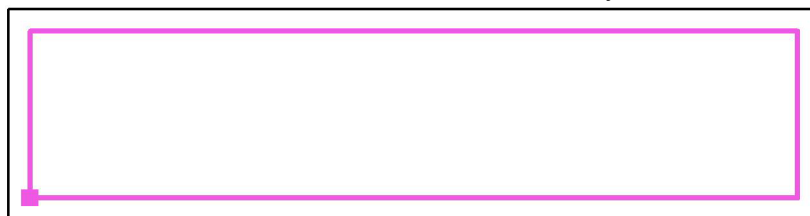
Specifický příkon: $0.15 \text{ W/m}^2 = 2.09 \text{ W/m}^2/100 \text{ lx}$ (Základní plocha: 87.16 m^2)

Beghelli Elplast, a.s.

Poříčí 3A
603 16 BrnoZpracovatel Marcela Žišková
Telefon 00420 720 621 002
Fax
e-mail ziskova@beghelli.cz**011 Výměníková stanice / Světelná scéna 1 / Protipaniková plocha 1 / Isolinie (E, kolmo)**

Poloha plochy v místnosti:
Označený bod:
(23.873 m, 27.395 m, 0.000 m)

Hodnoty v Lux, Měřítko 1 : 125



Rastr: 64 x 128 Body

 E_m [lx]
5.27

 E_{min} [lx]
1.48

 E_{max} [lx]
10

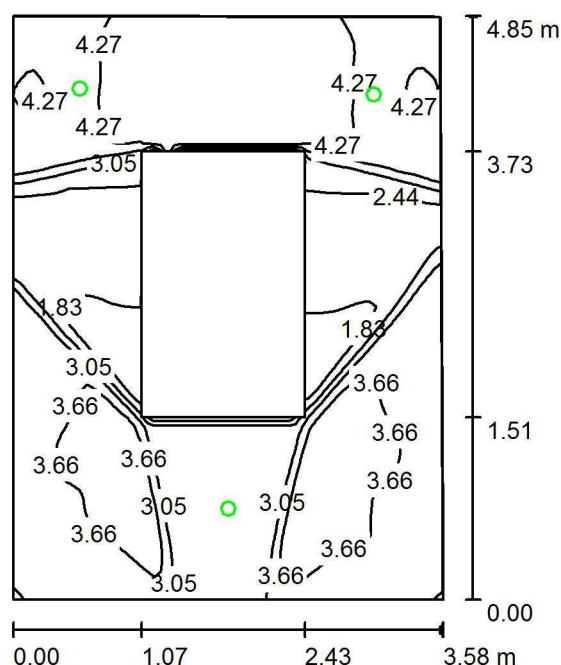
 E_{min} / E_m
0.280

 E_{min} / E_{max}
0.141

Beghelli Elplast, a.s.

Poříčí 3A
603 16 BrnoZpracovatel Marcela Žiškova
Telefon 00420 720 621 002
Fax
e-mail ziskova@beghelli.cz

101 Schodiště / Světelná scéna 1 / Shrnutí



Výška místnosti: 2.940 m, Montážní výška: 2.940 m, Činitel údržby: 0.60

Hodnoty v Lux, Měřítko 1:63

| Plocha | ρ [%] | E_m [lx] | E_{min} [lx] | E_{max} [lx] | E_{min} / E_m |
|--------------------|------------|------------|----------------|----------------|-----------------|
| Uživatelská úroveň | / | 3.38 | 1.51 | 4.55 | 0.446 |
| Podlaha | 20 | 1.85 | 0.90 | 2.47 | 0.483 |
| Strop | 70 | 0.33 | 0.00 | 76 | 0.002 |
| Stěny (4) | 50 | 6.86 | 0.20 | 155 | / |

Uživatelská úroveň:Výška: 0.850 m
Rastr: 64 x 64 Body
Okrajová zóna: 0.000 m

Scéna s nouzovým osvětlením (EN 1838):

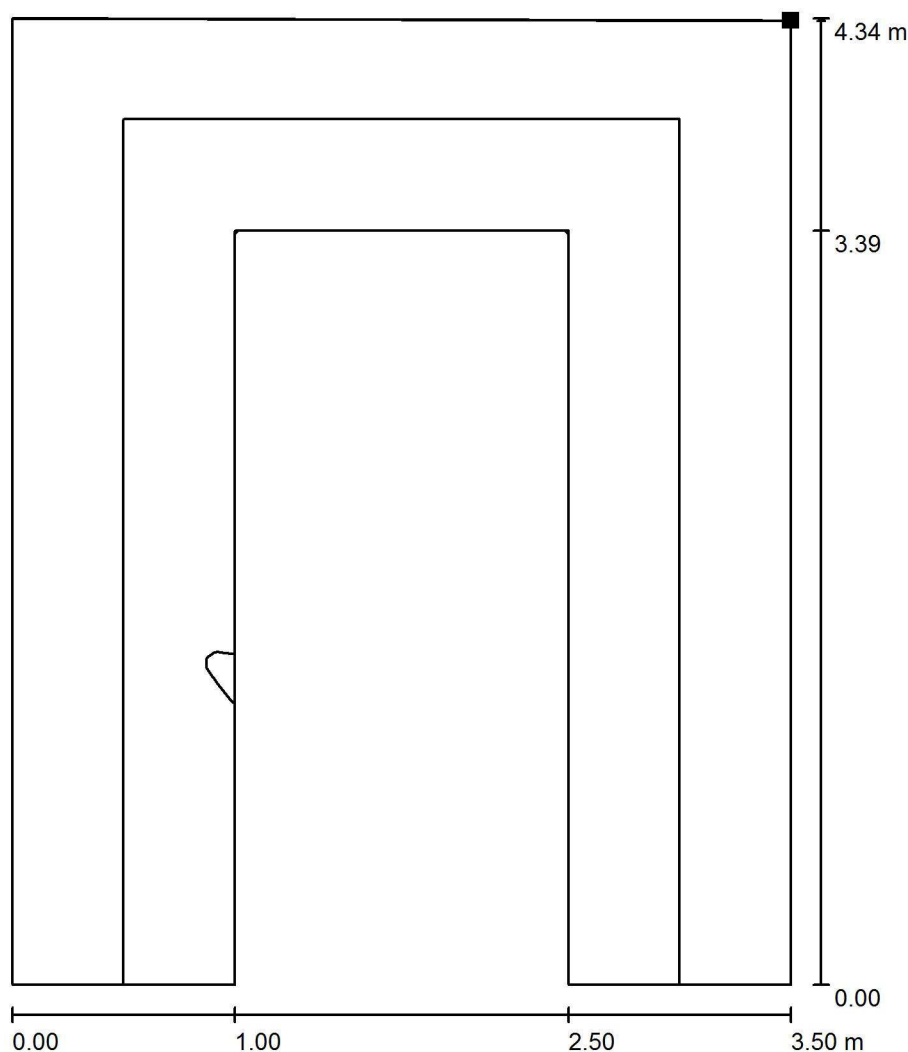
Vypočítává se pouze přímé světlo. Podíl odraženého světla se nebere v úvahu.

Kusovník svítidel

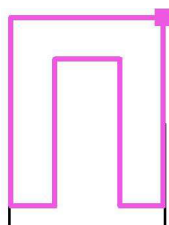
| Č. | ks | Označení (Opravný faktor) | Φ (Svítidlo) [lm] | Φ (Zdroje:) [lm] | P [W] |
|---------|----|---|------------------------|-----------------------|-------|
| 1 | 3 | Beghelli PRAEZISA 31038 Pluraluce S230 SYM3,5 (1.000) | 255 | 255 | 4.1 |
| Celkem: | | | 765 | 765 | 12.3 |

Specifický příkon: $0.71 \text{ W/m}^2 = 21.01 \text{ W/m}^2/100 \text{ lx}$ (Základní plocha: 17.31 m^2)

Beghelli Elplast, a.s.

Poříčí 3A
603 16 BrnoZpracovatel Marcela Žiškova
Telefon 00420 720 621 002
Fax
e-mail ziskova@beghelli.cz**101 Schodiště / Světelná scéna 1 / Úniková cesta 1 / Isolinie (E)**

Poloha plochy v místnosti:
Označený bod:
(55.872 m, 79.029 m, 0.000 m)



Hodnoty v Lux, Měřítko 1 : 34

Rastr: 64 x 64 Body

 E_m [lx]
1.92

 E_{min} [lx]
0.94

 E_{max} [lx]
2.47

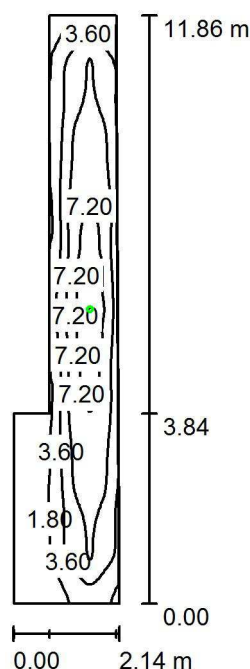
 E_{min} / E_m
0.491

 E_{min} / E_{max}
0.381
Osa: E_{min} : 1.02 lx, E_{min} / E_{max} : 0.42 (1 : 2.38).

Beghelli Elplast, a.s.

Poříčí 3A
603 16 BrnoZpracovatel Marcela Žiškova
Telefon 00420 720 621 002
Fax
e-mail ziskova@beghelli.cz

106 Chodba / Světelná scéna 1 / Shrnutí



Výška místnosti: 2.840 m, Montážní výška: 2.840 m, Činitel údržby: 0.60

Hodnoty v Lux, Měřítko 1:153

| Plocha | ρ [%] | E_m [lx] | E_{min} [lx] | E_{max} [lx] | E_{min} / E_m |
|--------------------|------------|------------|----------------|----------------|-----------------|
| Uživatelská úroveň | / | 4.26 | 0.00 | 9.00 | 0.000 |
| Podlaha | 20 | 2.72 | 0.00 | 4.41 | 0.000 |
| Strop | 70 | 0.57 | 0.00 | 954 | 0.000 |
| Stěny (6) | 50 | 1.16 | 0.00 | 79 | / |

Uživatelská úroveň:Výška: 0.850 m
Rastr: 128 x 64 Body
Okrajová zóna: 0.000 m

Scéna s nouzovým osvětlením (EN 1838):

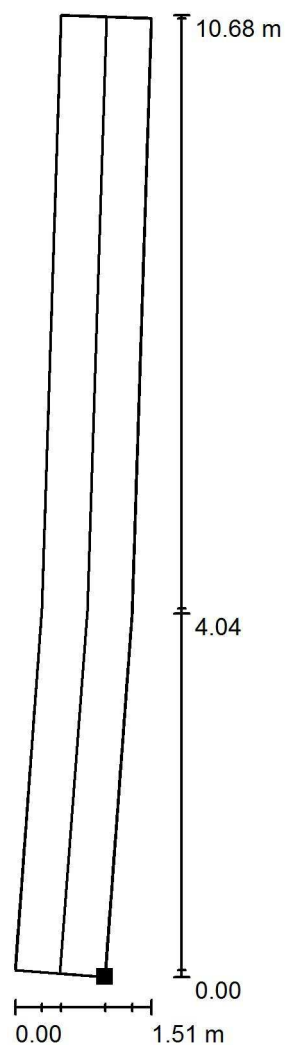
Vypočítává se pouze přímé světlo. Podíl odraženého světla se nebere v úvahu.

Kusovník svítidel

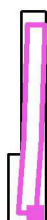
| Č. | ks | Označení (Opravný faktor) | Φ (Svítidlo) [lm] | Φ (Zdroje:) [lm] | P [W] |
|---------|----|---|------------------------|-----------------------|-------|
| 1 | 1 | Beghelli PRAEZISA 31039 Pluraluce S230 ASYM (1.000) | 261 | 261 | 4.1 |
| Celkem: | | | 261 | 261 | 4.1 |

Specifický příkon: $0.21 \text{ W/m}^2 = 5.04 \text{ W/m}^2/100 \text{ lx}$ (Základní plocha: 19.07 m^2)

Beghelli Elplast, a.s.

Poříčí 3A
603 16 BrnoZpracovatel Marcela Žiškova
Telefon 00420 720 621 002
Fax
e-mail ziskova@beghelli.cz**106 Chodba / Světelná scéna 1 / Úniková cesta 1 / Isolinie (E)**

Poloha plochy v místnosti:
Označený bod:
(51.599 m, 64.035 m, 0.000 m)



Hodnoty v Lux, Měřítko 1 : 84

Rastr: 128 x 32 Body

 E_m [lx]
3.22

 E_{min} [lx]
1.25

 E_{max} [lx]
4.43

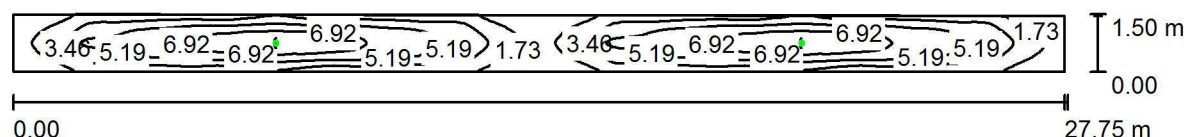
 E_{min} / E_m
0.389

 E_{min} / E_{max}
0.282
Osa: E_{min} : 2.53 lx, E_{min} / E_{max} : 0.57 (1 : 1.74).

Beghelli Elplast, a.s.

Poříčí 3A
603 16 BrnoZpracovatel Marcela Žiškova
Telefon 00420 720 621 002
Fax
e-mail ziskova@beghelli.cz

113 Chodba / Světelná scéna 1 / Shrnutí



Výška místnosti: 2.840 m, Montážní výška: 2.840 m, Činitel údržby: 0.60

Hodnoty v Lux, Měřítko 1:199

| Plocha | ρ [%] | E_m [lx] | E_{min} [lx] | E_{max} [lx] | E_{min} / E_m |
|--------------------|------------|------------|----------------|----------------|-----------------|
| Uživatelská úroveň | / | 4.27 | 0.25 | 8.91 | 0.058 |
| Podlaha | 20 | 3.21 | 1.78 | 5.44 | 0.556 |
| Strop | 70 | 0.13 | 0.00 | 31 | 0.001 |
| Stěny (4) | 50 | 0.94 | 0.00 | 46 | / |

Uživatelská úroveň:

Výška: 0.850 m
 Rastr: 128 x 64 Body
 Okrajová zóna: 0.000 m

Scéna s nouzovým osvětlením (EN 1838):

Vypočítává se pouze přímé světlo. Podíl odraženého světla se nebere v úvahu.

Kusovník svítidel

| Č. | ks | Označení (Opravný faktor) | Φ (Svítidlo) [lm] | Φ (Zdroje:) [lm] | P [W] |
|---------|----|---|------------------------|-----------------------|-------|
| 1 | 2 | Beghelli PRAEZISA 31039 Pluraluce S230 ASYM (1.000) | 261 | 261 | 4.1 |
| Celkem: | | | 522 | 522 | 8.2 |

Specifický příkon: $0.20 \text{ W/m}^2 = 4.69 \text{ W/m}^2/100 \text{ lx}$ (Základní plocha: 40.93 m^2)

Beghelli Elplast, a.s.

Poříčí 3A
603 16 BrnoZpracovatel Marcela Žiškova
Telefon 00420 720 621 002
Fax
e-mail ziskova@beghelli.cz**113 Chodba / Světelná scéna 1 / Úniková cesta 1 / Isolinie (E)**

Hodnoty v Lux, Měřítko 1 : 186

Poloha plochy v místnosti:
Označený bod:
(49.300 m, 73.838 m, 0.000 m)

Rastr: 128 x 32 Body

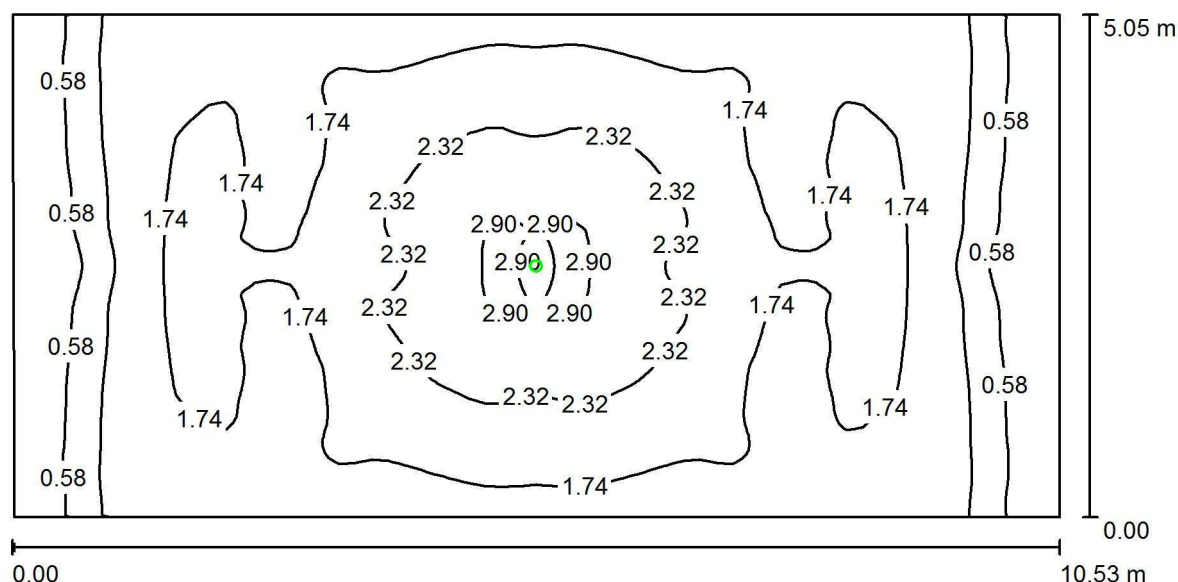
| E_m [lx] | E_{min} [lx] | E_{max} [lx] | E_{min} / E_m | E_{min} / E_{max} |
|------------|----------------|----------------|-----------------|---------------------|
| 3.54 | 2.21 | 5.45 | 0.625 | 0.406 |

Osa: E_{min} : 2.71 lx, E_{min} / E_{max} : 0.50 (1 : 2.01).

Beghelli Elplast, a.s.

Poříčí 3A
603 16 BrnoZpracovatel Marcela Žiškova
Telefon 00420 720 621 002
Fax
e-mail ziskova@beghelli.cz

114 Šatna muži / Světelná scéna 1 / Shrnutí



Výška místnosti: 2.840 m, Montážní výška: 2.840 m, Činitel údržby: 0.60

Hodnoty v Lux, Měřítko 1:76

| Plocha | ρ [%] | E_m [lx] | E_{min} [lx] | E_{max} [lx] | E_{min} / E_m |
|--------------------|------------|------------|----------------|----------------|-----------------|
| Uživatelská úroveň | / | 1.65 | 0.08 | 3.00 | 0.050 |
| Podlaha | 20 | 1.01 | 0.81 | 1.46 | 0.796 |
| Strop | 70 | 0.05 | 0.00 | 41 | 0.005 |
| Stěny (4) | 50 | 1.11 | 0.05 | 7.62 | / |

Uživatelská úroveň:

Výška: 0.850 m
Rastr: 128 x 64 Body
Okrajová zóna: 0.000 m

Scéna s nouzovým osvětlením (EN 1838):

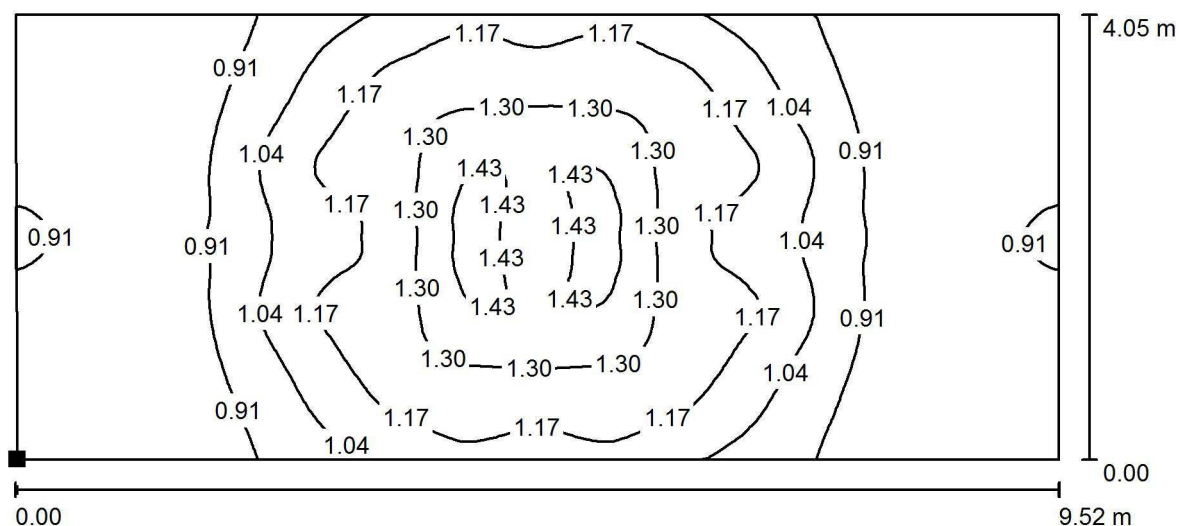
Vypočítává se pouze přímé světlo. Podíl odraženého světla se nebere v úvahu.

Kusovník svítidel

| Č. | ks | Označení (Opravný faktor) | Φ (Svítidlo) [lm] | Φ (Zdroje:) [lm] | P [W] |
|---------|----|---|------------------------|-----------------------|-------|
| 1 | 1 | Beghelli PRAEZISA 31038 Pluraluce S230 SYM3,5 (1.000) | 255 | 255 | 4.1 |
| Celkem: | | | 255 | 255 | 4.1 |

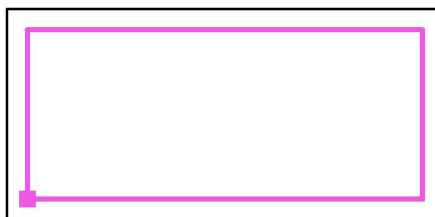
Specifický příkon: $0.08 \text{ W/m}^2 = 4.67 \text{ W/m}^2/100 \text{ lx}$ (Základní plocha: 53.09 m^2)

Beghelli Elplast, a.s.

Poříčí 3A
603 16 BrnoZpracovatel Marcela Žiškova
Telefon 00420 720 621 002
Fax
e-mail ziskova@beghelli.cz**114 Šatna muži / Světelná scéna 1 / Protipaniková plocha 1 / Isolinie (E, kolmo)**

Hodnoty v Lux, Měřítko 1 : 69

Poloha plochy v místnosti:
Označený bod:
(39.970 m, 68.902 m, 0.000 m)



Rastr: 128 x 64 Body

 E_m [lx]
1.05

 E_{min} [lx]
0.80

 E_{max} [lx]
1.47

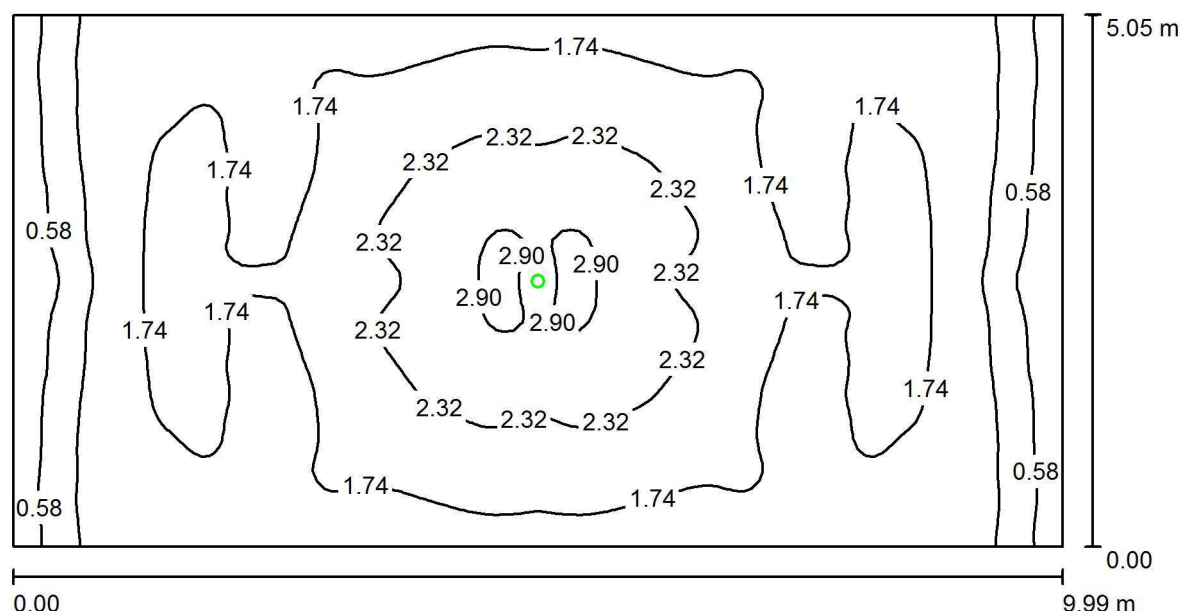
 E_{min} / E_m
0.768

 E_{min} / E_{max}
0.549

Beghelli Elplast, a.s.

Poříčí 3A
603 16 BrnoZpracovatel Marcela Žiškova
Telefon 00420 720 621 002
Fax
e-mail ziskova@beghelli.cz

126 Jídelna / Světelná scéna 1 / Shrnutí



Výška místnosti: 2.840 m, Montážní výška: 2.840 m, Činitel údržby: 0.60

Hodnoty v Lux, Měřítko 1:72

| Plocha | ρ [%] | E_m [lx] | E_{min} [lx] | E_{max} [lx] | E_{min} / E_m |
|--------------------|------------|------------|----------------|----------------|-----------------|
| Uživatelská úroveň | / | 1.72 | 0.11 | 2.99 | 0.066 |
| Podlaha | 20 | 1.02 | 0.81 | 1.46 | 0.793 |
| Strop | 70 | 0.05 | 0.00 | 38 | 0.007 |
| Stěny (4) | 50 | 1.17 | 0.06 | 7.62 | / |

Uživatelská úroveň:

Výška: 0.850 m
 Rastr: 128 x 64 Body
 Okrajová zóna: 0.000 m

Scéna s nouzovým osvětlením (EN 1838):

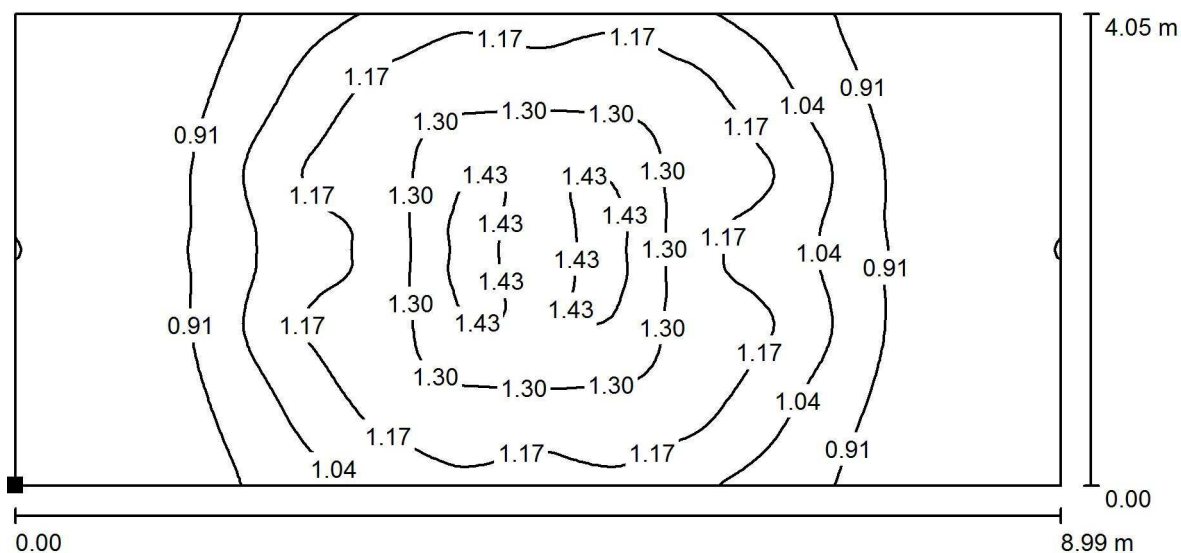
Vypočítává se pouze přímé světlo. Podíl odraženého světla se nebere v úvahu.

Kusovník svítidel

| Č. | ks | Označení (Opravný faktor) | Φ (Svítidlo) [lm] | Φ (Zdroje:) [lm] | P [W] |
|---------|----|---|------------------------|-----------------------|-------|
| 1 | 1 | Beghelli PRAEZISA 31038 Pluraluce S230 SYM3,5 (1.000) | 255 | 255 | 4.1 |
| Celkem: | | | 255 | 255 | 4.1 |

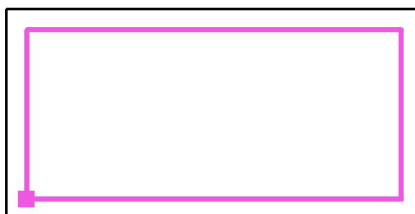
Specifický příkon: $0.08 \text{ W/m}^2 = 4.72 \text{ W/m}^2/100 \text{ lx}$ (Základní plocha: 50.43 m^2)

Beghelli Elplast, a.s.

Poříčí 3A
603 16 BrnoZpracovatel Marcela Žiškova
Telefon 00420 720 621 002
Fax
e-mail ziskova@beghelli.cz**126 Jídelna / Světelná scéna 1 / Protipaniková plocha 1 / Isolinie (E, kolmo)**

Hodnoty v Lux, Měřítko 1 : 65

Poloha plochy v místnosti:
Označený bod:
(29.413 m, 75.752 m, 0.000 m)



Rastr: 128 x 64 Body

 E_m [lx]
1.06

 E_{min} [lx]
0.80

 E_{max} [lx]
1.47

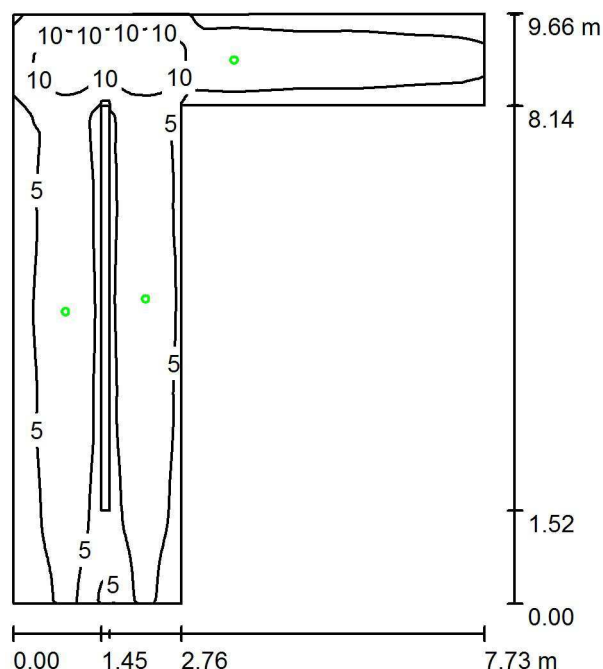
 E_{min} / E_m
0.761

 E_{min} / E_{max}
0.549

Beghelli Elplast, a.s.

Poříčí 3A
603 16 BrnoZpracovatel Marcela Žiškova
Telefon 00420 720 621 002
Fax
e-mail ziskova@beghelli.cz

133 Chodba / Světelná scéna 1 / Shrnutí



Výška místnosti: 2.840 m, Montážní výška: 2.840 m, Činitel údržby: 0.60

Hodnoty v Lux, Měřítko 1:124

| Plocha | ρ [%] | E_m [lx] | E_{min} [lx] | E_{max} [lx] | E_{min} / E_m |
|--------------------|------------|------------|----------------|----------------|-----------------|
| Uživatelská úroveň | / | 6.12 | 0.00 | 14 | 0.000 |
| Podlaha | 20 | 3.67 | 0.00 | 8.23 | 0.000 |
| Strop | 70 | 0.67 | 0.00 | 715 | 0.001 |
| Stěny (6) | 50 | 2.40 | 0.01 | 67 | / |

Uživatelská úroveň:

Výška: 0.850 m
 Rastr: 128 x 64 Body
 Okrajová zóna: 0.000 m

Scéna s nouzovým osvětlením (EN 1838):

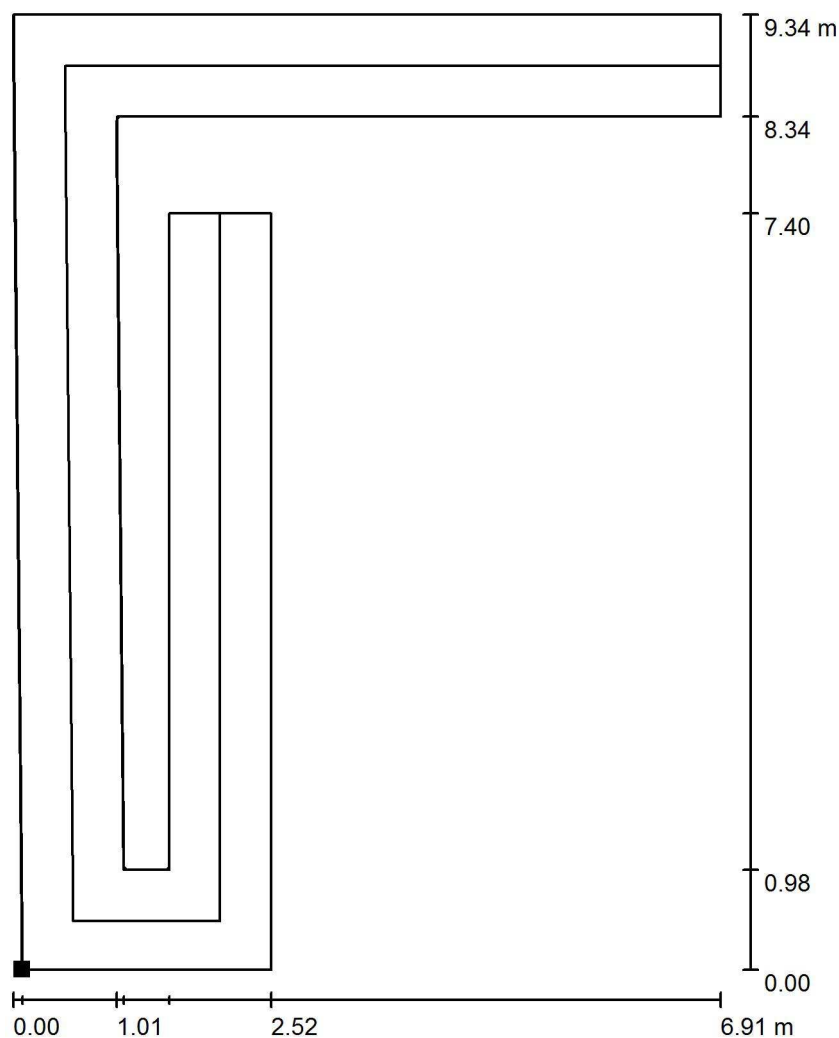
Vypočítává se pouze přímé světlo. Podíl odraženého světla se nebere v úvahu.

Kusovník svítidel

| Č. | ks | Označení (Opravný faktor) | Φ (Svítidlo) [lm] | Φ (Zdroje:) [lm] | P [W] |
|---------|----|---|------------------------|-----------------------|-------|
| 1 | 3 | Beghelli PRAEZISA 31039 Pluraluce S230 ASYM (1.000) | 261 | 261 | 4.1 |
| Celkem: | | | 783 | 783 | 12.3 |

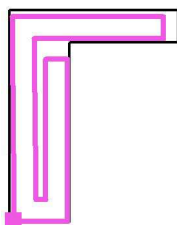
Specifický příkon: $0.36 \text{ W/m}^2 = 5.91 \text{ W/m}^2/100 \text{ lx}$ (Základní plocha: 34.00 m^2)

Beghelli Elplast, a.s.

Poříčí 3A
603 16 BrnoZpracovatel Marcela Žiškova
Telefon 00420 720 621 002
Fax
e-mail ziskova@beghelli.cz**133 Chodba / Světelná scéna 1 / Úniková cesta 1 / Isolinie (E)**

Hodnoty v Lux, Měřítko 1 : 74

Poloha plochy v místnosti:
Označený bod:
(14.965 m, 65.462 m, 0.000 m)



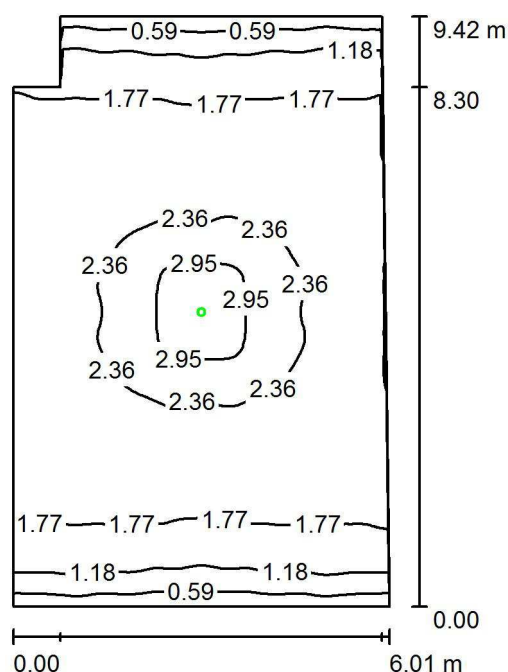
Rastr: 128 x 128 Body

 E_m [lx]
3.84 E_{min} [lx]
2.37 E_{max} [lx]
8.23 E_{min} / E_m
0.617 E_{min} / E_{max}
0.288Osa: E_{min} : 2.66 lx, E_{min} / E_{max} : 0.33 (1 : 3.06).

Beghelli Elplast, a.s.

Poříčí 3A
603 16 BrnoZpracovatel Marcela Žišková
Telefon 00420 720 621 002
Fax
e-mail ziskova@beghelli.cz

207 Posluchárna / Světelná scéna 1 / Shrnutí



Výška místnosti: 2.750 m, Montážní výška: 2.750 m, Činitel údržby: 0.60

Hodnoty v Lux, Měřítko 1:121

| Plocha | ρ [%] | E_m [lx] | E_{min} [lx] | E_{max} [lx] | E_{min} / E_m |
|--------------------|------------|------------|----------------|----------------|-----------------|
| Uživatelská úroveň | / | 1.86 | 0.36 | 3.29 | 0.193 |
| Podlaha | 20 | 1.05 | 0.85 | 1.56 | 0.804 |
| Strop | 70 | 0.04 | 0.00 | 23 | 0.004 |
| Stěny (7) | 50 | 1.10 | 0.02 | 6.09 | / |

Uživatelská úroveň:

Výška: 0.850 m
Rastr: 128 x 64 Body
Okrajová zóna: 0.000 m

Scéna s nouzovým osvětlením (EN 1838):

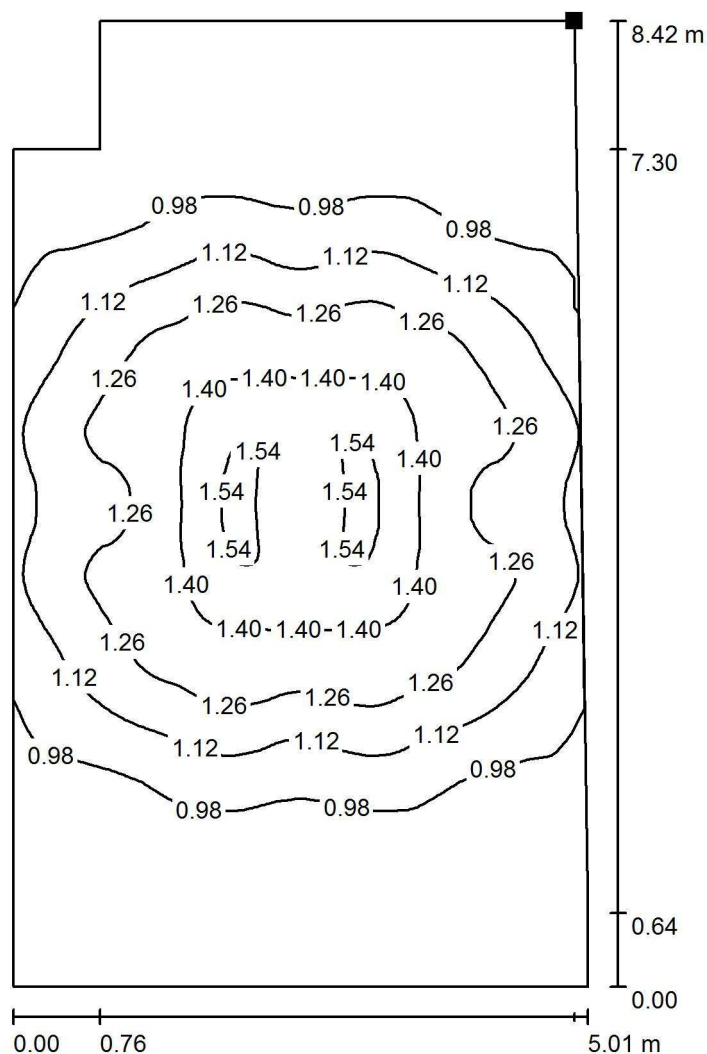
Vypočítává se pouze přímé světlo. Podíl odraženého světla se nebere v úvahu.

Kusovník svítidel

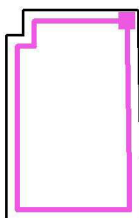
| Č. | ks | Označení (Opravný faktor) | Φ (Svítidlo) [lm] | Φ (Zdroje:) [lm] | P [W] |
|---------|----|---|------------------------|-----------------------|-------|
| 1 | 1 | Beghelli PRAEZISA 31038 Pluraluce S230 SYM3,5 (1.000) | 255 | 255 | 4.1 |
| Celkem: | | | 255 | 255 | 4.1 |

Specifický příkon: $0.07 \text{ W/m}^2 = 4.00 \text{ W/m}^2 / 100 \text{ lx}$ (Základní plocha: 55.25 m^2)

Beghelli Elplast, a.s.

Poříčí 3A
603 16 BrnoZpracovatel Marcela Žiškova
Telefon 00420 720 621 002
Fax
e-mail ziskova@beghelli.cz**207 Posluchárna / Světelná scéna 1 / Protipaniková plocha 1 / Isolinie (E, kolmo)**

Poloha plochy v místnosti:
Označený bod:
(54.855 m, 109.259 m, 0.000 m)



Hodnoty v Lux, Měřítko 1 : 66

Rastr: 128 x 128 Body

 E_m [lx]
1.10

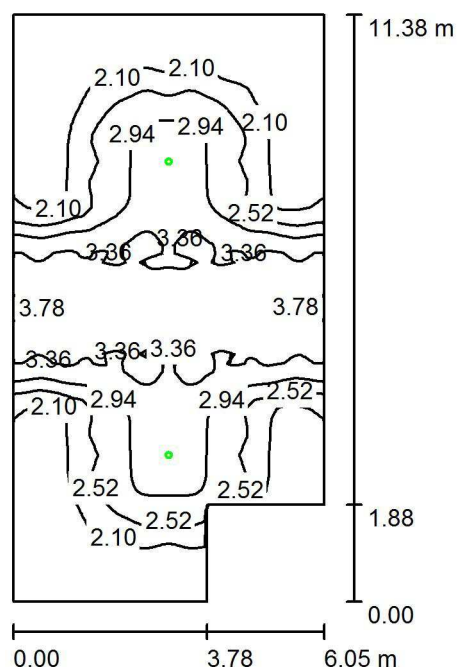
 E_{min} [lx]
0.85

 E_{max} [lx]
1.56

 E_{min} / E_m
0.772

 E_{min} / E_{max}
0.541

Beghelli Elplast, a.s.

Poříčí 3A
603 16 BrnoZpracovatel Marcela Žiškova
Telefon 00420 720 621 002
Fax
e-mail ziskova@beghelli.cz**306 Rezerva / Světelná scéna 1 / Shrnutí**

Výška místnosti: 2.750 m, Montážní výška: 2.750 m, Činitel údržby: 0.60

Hodnoty v Lux, Měřítko 1:147

| Plocha | ρ [%] | E_m [lx] | E_{min} [lx] | E_{max} [lx] | E_{min} / E_m |
|--------------------|------------|------------|----------------|----------------|-----------------|
| Uživatelská úroveň | / | 2.65 | 1.79 | 3.88 | 0.676 |
| Podlaha | 20 | 1.71 | 0.91 | 2.32 | 0.533 |
| Strop | 70 | 0.06 | 0.00 | 32 | 0.009 |
| Stěny (7) | 50 | 2.01 | 0.05 | 49 | / |

Uživatelská úroveň:Výška: 0.850 m
Rastr: 128 x 64 Body
Okrajová zóna: 0.000 m

Scéna s nouzovým osvětlením (EN 1838):

Vypočítává se pouze přímé světlo. Podíl odraženého světla se nebere v úvahu.

Kusovník svítidel

| Č. | ks | Označení (Opravný faktor) | Φ (Svítidlo) [lm] | Φ (Zdroje:) [lm] | P [W] |
|---------|----|---|------------------------|-----------------------|-------|
| 1 | 2 | Beghelli PRAEZISA 31038 Pluraluce S230 SYM3,5 (1.000) | 255 | 255 | 4.1 |
| Celkem: | | | 510 | 510 | 8.2 |

Specifický příkon: $0.13 \text{ W/m}^2 = 4.80 \text{ W/m}^2/100 \text{ lx}$ (Základní plocha: 64.58 m^2)